



Sous la Halle à Massueville

Août 2024

Ce mois-ci dans votre mensuel

Résumé des séances d'août.....	p.4
Mot du Maire	p.5
Date des collectes	p.9
Calendriers mensuels	p.12 et 13

Le 3^e et dernier versement de taxes est prévu le 26 septembre. N'oubliez pas que vous pouvez venir payer à nos bureaux avec Interac ou carte de crédit.

Veillez prendre note que le bureau municipal sera fermé Lundi le 2 septembre 2024 à l'occasion de la Fête du Travail

FRIGO TOUSKI



De beaux légumes ont fait leur apparition dans le FRIGO TOUSKI qui est situé à l'avant de le Mairie de Massueville.

Si vos jardins débordent et que vous avez des surplus, pensez en faire profiter les massuevillois et massuevilloises.

Nous désirons remercier les généreux donateurs !

MUNICIPALITÉ DU VILLAGE DE MASSUEVILLE

Bureau municipal : 450 788-2957

Courriel : info@massueville.net Site Web: www.massueville.net

Fière d'appartenir à la MRC de Pierre-De Saurel

Heures d'ouverture du bureau municipal

Lundi	9h00 à 12h00 - 13h00 à 16h00
Mardi	9h00 à 12h00 - 13h00 à 16h00
Mercredi	9h00 à 12h00 - 13h00 à 16h00
Jeudi	9h00 à 12h00 - 13h00 à 17h00

La prochaine réunion du conseil municipal se tiendra :

🇵🇪 Le Mardi 3 septembre 2024

Au bureau municipal de Massueville situé au 246, rue Bonsecours à compter de 19h30



VOTRE CONSEIL MUNICIPAL

Richard Gauthier, maire	450-501-0552
Jessica Lambert, conseillère no 1	450 788-2016
Jonathan Fortier, conseiller no 2	514 884-7649
Louis Fillion, conseiller no 3	514 208-1737
Michaël Lusignan, conseiller no 4	450-880-2327
Debra Millington, conseillère no 5	450 788-2393
Pierre Michaud, conseiller no 6	450 788-2388

LE PERSONNEL MUNICIPAL

D.G. et greffier-trésorier	Benoît Lefebvre	450 788-2957 poste 105
Greffière-trésorière adjointe	Diane Deragon	450 788-2957 poste 101
Inspecteur pour la voirie	Éric St-Martin	450 788-2957 poste 103
Inspecteur en bâtiment	Xavier Rajotte	450 788-2957 poste 102

Votre mensuel est maintenant disponible sur les plateformes suivantes :

🇵🇪 Site internet de Massueville :

www.massueville.net

🇵🇪 Page Facebook :

Municipalité de Massueville

TÉLÉPHONES D'URGENCES

Urgence (ambulance, police, incendie...)	911
Sûreté du Québec	
MRC. Pierre-De Saurel (urgence)	911
poste.mrc.pierredesaurel@surete.qc.ca	(cellulaire)*4141
Informations générales	450 743-7947
Info-crime	1 800 711-1180

LES SERVICES

Location école	Municipalité de Massueville	450 788-2957
Bibliothèque	Manon Bujold	450 517-3566
Bureau de poste		450 788-2977
École Christ-Roi	Christine Cyr	450 746-3519
Loisirs St-Aimé et Massu.	Christine Cyr	450 788-2215
Comité St-Jean-Baptiste	Lucille Bernier	450 788-2161
FADOQ	Lucille Bernier	579-445-1091
Comité du Parc	Denis Benoit	450 788-2646
Fête des récoltes	Louis Fillion	514 208-1737
Service de Popote roulante		450 785-2874
SPA Drummond		1 855-472-5700
Régie d'aqueduc Richelieu Centre		450-792-2001

Vous désirez installer une piscine, une clôture ou faire des rénovations à votre propriété?

Éviter les problèmes et vérifier la réglementation auprès de votre inspecteur municipal avant d'entreprendre vos projets.

Xavier Rajotte, inspecteur en bâtiment est disponible à tous les mardis de 9h30 à 16h30. Vous pouvez le contacter par téléphone au : **450-788-2957** poste **102** ou par courriel à l'adresse suivante : **urbanisme@massueville.net**.

La Municipalité de Massueville tient à vous informer que tout travail de rénovation ou de construction nécessite l'obtention d'un permis de réparation (pour les rénovations, toitures, etc.) ou d'un permis de construction (agrandissement, remise, garage, etc.) avant la réalisation des travaux projetés.



Compte rendu de la séance ordinaire du 5 août 2024

À LEUR SÉANCE, LES MEMBRES DU CONSEIL ONT RÉSOLU :



CONSIDÉRANT que le 16 février 2024, une correspondance dans laquelle la Municipalité de Massueville invitait le maire et des membres de la Municipalité de St-Aimé à une rencontre exploratoire pour connaître les avantages, les opportunités et les inconvénients pouvant être liés à un regroupement municipal de quatre (4) municipalités;

CONSIDÉRANT que la mise sur pied d'une telle étude d'opportunités aurait pu être envisagée pour déterminer si le regroupement d'une (1), deux (2), trois (3) ou toutes les municipalités est souhaitable et réalisable;

CONSIDÉRANT que la réponse de la municipalité de St-Aimé fut de décliner verbalement cette invitation à une première rencontre exploratoire;

CONSIDÉRANT que le projet de lettre a été soumis, par envoi électronique, à tous les membres du conseil, et que ceux-ci ont approuvé unanimement son contenu;

CONSIDÉRANT que le conseil de Massueville souhaite discuter et remettre en question certains éléments de l'entente et du modèle de gestion financière actuels entre nos municipalités;

CONSIDÉRANT que le conseil municipal estime que des ententes doivent maintenant refléter une gestion plus juste et équitable de notre milieu de vie commun en tenant compte notamment de la valeur foncière uniformisée des municipalités de St-Aimé et Massueville;

QUE le conseil municipal de Massueville entérine la correspondance du 22 juillet adressée à M. Denis Benoit, maire de St-Aimé, et mandate le directeur général et greffier-trésorier et le maire pour convenir de nouvelles ententes visant les contributions financières entre les municipalités de Massueville et St-Aimé, et ce, d'ici le 18 septembre 2024.

CONFIRMER le mandat de GAD Brouillard pour les années 2024-2025 et 2025-2026 et **D'AUTORISER** les paiements établis pour ces années selon les périodes de paiements établis.

DE MANDATER le directeur général afin d'établir avec le Théâtre de Massueville un protocole d'entente pour le soutien financier, et ce, sous réserve de la confirmation complète du versement des fonds via le FRR de la municipalité.

Le mot du Maire

MASSUEVILLE



Bonjour à tous,

Un très beau mois de juillet pour nous tous mais aussi pour la municipalité.

La vente et le déménagement de « Ô Chalet » s'est fait au mois de juillet. Un gros morceau de la municipalité du quel il ne reste que des souvenirs, des bons, mais aussi des moins bons pour ceux qui ont été au comité d'administration, bénévolement.

Des temps moins faciles pour la gestion mais tous ont quand même garder le cap pour que ce service fasse son travail pour les enfants et leurs parents qui avaient un besoin criant de ce service.

Dans un autre ordre d'idées et plus joyeux, notons l'évènement « Motos Bières et Terroir » qui en était à sa première édition. J'en profite donc pour féliciter Sylvie Villiard , Nathalie Roy ainsi que le comité de bénévoles, au pluriel, car ça en prend plusieurs afin qu'un tel évènement puisse se tenir. Seulement que des éloges sur les réseaux sociaux et avec raison, plus de 500 motos et spiders, ce qui nous amène à croire que de 800 à 1000 personnes sont passés par chez nous ce week-end-là.]

Le mois de juillet est toujours plus tranquille pour le conseil, nous reprenons notre souffle pour revenir en force fin août, de gros dossiers nous attendent.

Des dossiers de développement immobilier, qui nous l'espérons, aboutiront bientôt.

Sinon je vous souhaite de terminer vos vacances en famille et de recharger vos batteries.

Bien à vous.

Richard Gauthier
Maire

Bonjour à tous,

Nous espérons que vous passez un bel été.

Votre club FADOQ est toujours en action.

Tous les mercredis après-midi, les activités débutent à 13 heures.

Mercredi le 14 août, dès 19 heures, Bingo au local FADOQ à l'école. Dites-le à vos amis, on vous attend nombreux.

Vendredi le 16 août, 17 h 30, ,épluchette de blé d'inde suivi d'un souper hot dog et, en soirée, on continue de s'amuser. Du plaisir pour tous ! Une réponse avant le 12 août serait très appréciée, afin de prévoir la quantité de nourriture.

Donnez votre nom à **Louise Desrosiers 450-788-2596**
Lucille Bernier 450-788-2161

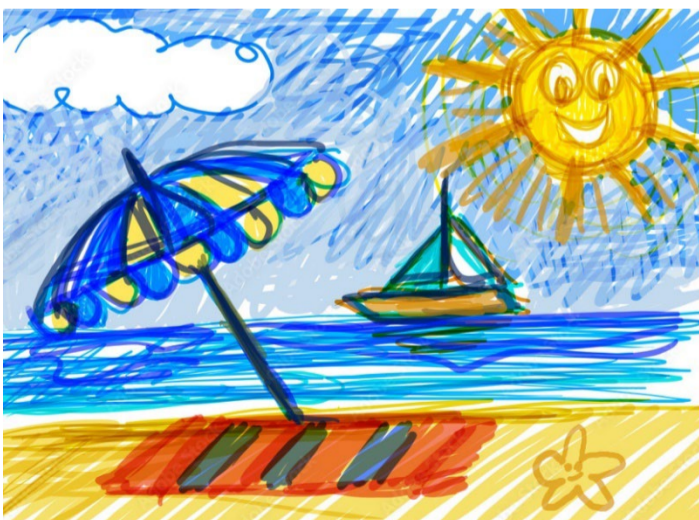
Ce sera un plaisir de vous accueillir!



Villiard
SERRES & JARDINS

Pierre-Luc Villiard, horticulteur / propriétaire
400, rang Saint-Yves
Saint-Aimé (Québec) J0G 1K0
Tél. 450 788-2361 / Téléc. : 450 788-2131
Courriel : plvilliard@gmail.com

Les grains Haribec Inc.
919, Montée Ste Victoire (route 239)
St-Aimé (Qc) J0G 1K0
450-788-2196



Commandez en ligne
10% de rabais : STLOUIS

Émilie Guérard | Propriétaire
(438) 928-3180

info@labrouettemaraichere.ca
www.labrouettemaraichere.com

Plants de légumes, fines herbes et fleurs annuelles et vivaces. Certification biologique avec Ecocert.

COMITÉ D'EMBELLISSEMENT DE MASSUEVILLE ON RECRUTE !

Aménager et embellir les espaces publics sur
notre territoire, ça vous parle ?



Communiquez
avec nous au
450-788-2957



Un village QU'ON PREND À 

André Laperle
REMBOURREUR

- meuble
- bateau
- auto

450 788-3795 laperle.andre@cablevision.qc.ca




ASSEMBLÉE NATIONALE
DU QUÉBEC

JEAN-BERNARD ÉMOND
Député de Richelieu

« Je suis là pour vous! »

BUREAU DE CIRCONSCRIPTION
50, rue du Roi, bureau 100
Sorel-Tracy (Québec) J3P 4M7
450 742-3781
jean-bernard.emond.ricl@assnat.qc.ca
jeanbernardemond.com



**BOUCHERIE
DES
FERMES**

CENTRE MULTI-SERVICES

Claude Joyal
811 rue Royale, Massueville, QC J0G 1K0 • 450 788-2876

La Sublime Asperge

Ferme de Simon Lavallée
et
Nicole Saint-Jean

620, rang St-Thomas
Saint-Aimé-de-Richelieu (Québec) J0G 1K0
Téléphone : 450 788-2633
Télécopieur : 450 788-3227
www.lasublimeasperge.com





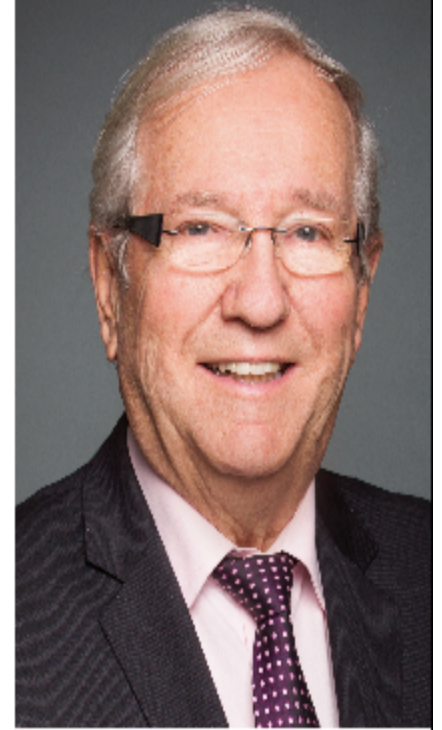
LOUIS PLAMONDON

Député de Bécancour | Nicolet | Saurel

307, route Marie-Victorin
SOREL-TRACY, QC, J3R 1K6

Tél.: (450) 742-0479 | Fax: (450) 742-1976

louis.plamondon@parl.gc.ca



www.louisplamondon.com

 [LouisPlamondonBQ](https://www.facebook.com/LouisPlamondonBQ)



Richelieu
VIANDE
MEAT

BOEUF
R
RICHELIEU
BEEF

BISON

CHEVAL

BOEUF

OÙ TROUVER NOS PRODUITS : IGA • MÉTRO • PROVIGO • BOUCHERIE JOYAL • BOUCHERIE SOREL

N'HÉSITEZ PAS À DEMANDER NOS PRODUITS À VOTRE BOUCHER OU À VOTRE ÉPICIER !

	Août	Septembre
Bac à déchets (vert)	7 - 21	4 - 18
Bac recyclage (bleu)	14 - 28	11 - 25
Bac matières organiques	7 - 14 - 21 - 28	4 - 11 - 18 - 25
Encombrants	7	4
Feuilles	Aucune collecte	Aucune collecte
Branches	Aucune collecte	Aucune collecte

PETIT GUIDE POUR FACILITER LA GESTION DES MATIÈRES RÉSIDUELLES



Bac brun : matière organique

- Ça se mange, ou c'est une partie de quelque chose qui se mange comme par exemple un avocat et son noyau;
 - C'est en papier ou en carton, mais c'est souillé, comme par exemple une boîte de pizza ou du papier journal utilisé pour emballer une carcasse de poulet;
 - C'est un résidu de jardin, comme du gazon, des mauvaises herbes, etc.



Bac bleu : recyclage

- Est-ce un contenant, un emballage ou un imprimé?
- Si oui, est-ce en papier, en carton, en verre, en métal ou en plastique ?



Bac vert ou noir :

Avant de jeter une matière ou un objet, posez-vous les questions suivantes Est-ce compostable?

- Si oui, ça va dans le bac brun.

Est-ce recyclable et en papier, en carton, en verre, en métal ou en plastique?

- Si oui, ça va dans le bac bleu.

Est-ce qu'une deuxième vie pourrait lui être donnée?

- Si oui, on peut l'apporter au Recyclo-Centre ou à un organisme pour donner au suivant et favoriser le réemploi.

Est-ce des résidus de construction, de rénovation ou de démolition, des appareils électroniques, des pneus, des résidus domestiques dangereux?

- Si oui, ça va à l'écocentre.

Vous avez répondu non à toutes les questions?

Ça va dans le bac vert ou noir!

Encombrants

Les encombrants sont ces gros objets inutilisables qui encombrant votre demeure. Ils sont destinés à l'enfouissement.

- Meubles, électroménagers (sauf ceux contenant des halocarbures ou gaz réfrigérants tel que réfrigérateurs, congélateurs), matelas, chauffe-eau, tapis roulés et attachés, toiles roulées et attachées,

Résidus verts et branches

- Les résidus verts sont les matières putrescibles provenant de votre cour ou de votre jardin telles que le gazon, les plantes, les fleurs, les résidus de haie de cèdres, les feuilles mortes, etc.
- Les branches acceptées doivent avoir 5 cm (2 po) de diamètre et être attachées en ballots d'un poids maximum de 25 kg (55 lb) et d'une longueur maximale de 1,5 m (5 pi).

Ci-dessous les matières résiduelles interdites pour votre bac roulant !



- **Les piles, les batteries**
- **Le cartouches d'encre**
- **Téléphone cellulaire**
- **Le matériel électrique et électronique**
- **Les médicaments périmés**
- **Les huiles alimentaires**
- **Les huiles de moteurs et huiles de vidange**
- **Les pneus**

En déposant vos matières résiduelles au bon endroit, vous contribuez à la protection de l'environnement. Vous contribuez également au bon fonctionnement de vos installations municipales ainsi qu'à la sécurité des employés qui y travaillent.

Vous pouvez en tout temps contacter la MRC Pierre-De Saurel en composant le 450-743-2703.

A photograph of Rachel Day-Circé, a woman with long blonde hair, wearing a white button-down shirt and dark pants, standing in a modern kitchen with white cabinets and a wooden countertop. She is smiling and looking towards the camera.

**RACHEL
DAY-CIRCÉ**

VOTRE COURTIÈRE

Accompagnement clé en main
VENDRE-ACHETER-INVESTIR
514-402-0672

Sutton | actuel inc.
Agence immobilière

A high-contrast, black and white graphic illustration of a man in a suit and tie, looking to the right. The style is minimalist, using only black outlines and solid black areas on a white background.

Marc Rivard









**Entrepreneur
Peintre**

**Peinture intérieur
et extérieur**

**805, rue de l'Église
Massueville (Qc) JOG 1K0
Tél.: 438-881-6964**





Août 2024



Dimanche	Lundi	Mardi	Mercredi	Jeudi	Vendredi	Samedi
				1	2	3 Biblio Fermée Ventes Bric à Brac
4 Ventes Bric à Brac	5 Séance du conseil à 19h30	6 Biblio 14h-16h30	7 Biblio 18h30-20h 	8 Biblio 18h30-20h 	9 Biblio Fermée	10 Biblio Fermée
11	12	13 Biblio 14h-16h30	14 Biblio 18h30-20h 	15 Biblio 18h30-20h 	16 Biblio Fermée	17 Biblio Fermée
18	19	20 Biblio 14h-16h30	21 Biblio 18h30-20h 	22 Biblio 18h30-20h 	23 Biblio Fermée	24 Biblio Fermée
25	26	27 Biblio 14h-16h30	28 Biblio 18h30-20h 	29 Biblio 18h30-20h 	30 Biblio Fermée	31 Biblio Fermée Ventes Bric à Brac

Septembre 2024




Dimanche	Lundi	Mardi	Mercredi	Jeudi	Vendredi	Samedi
1 Ventes Bric à Brac	2 Fête du travail Bureau fermée	3 Séance du conseil à 19h30	4 Biblio 18h30-20h  DECHETS ENCOMBRANTS	5	6	7 Biblio 10h-12h Ventes Bric à Brac
8	9	10 Biblio 14h-16h30	11 Biblio 18h30-20h  RECYCLE	12	13	14 Biblio 10h-12h
15	16	17 Biblio 14h-16h30	18 Biblio 18h30-20h 	19	20	21 Biblio 10h-12h
22	23	24 Biblio 14h-16h30	25 Biblio 18h30-20h  RECYCLE	26	27	28 Biblio 10h-12h
29	30					



Garage
J-F Tétreault Inc.

Pneus • Freins
Suspension • Direction
Air Climatisé • Radiateur
Diagnostic • Silencieux
Installation d'attaches de remorques
Service gaz propane
Réparation de petits moteurs

450 788-2227
359, rue Bonsecours, Massueville



CLIMATISATION
JIMMY Chassé inc.
THERMOPOMPE • CLIMATISATION • CHAUFFAGE
4210, rte Marie-Victorin, Sorel-Tracy Québec J3R 1P9
www.climatisationjimmychasse.ca
450 855-1776

Membre
CMMTQ
Corporation des maîtres
mécaniciens en climatisation
du Québec
RBQ.: 5751-6056-01



Les Jardins du Peuple
Micro-ferme maraîchère biologique

Paniers
Légumes
Micro-pousses
Fruits
Oeufs frais

289 Rang du Bord-de-l'Eau, St-Aimé, (514) 894-6817,
lesjardinsdupeuple@hotmail.com

BIJOUX TOCARA
hypoallergène

- ◆ Acier inoxydable (qualité chirurgicale)
- ◆ Argent sterling rhodié 9.25
- ◆ Or 10 k / Finition or 14 k

Denise Cloutier, votre conseillère
◆ Résidence : 450-788-2051
◆ Cellulaire : 450-880-0659

inventaire sur place
Au plaisir de vous rencontrer et de vous servir



POPOTE ROULANTE

450-785-2875

Livraison de repas chaque jour du lundi au vendredi à domicile.
Chaque repas contient une soupe, un repas principal et un dessert.
Repas à coût abordable!

Le Carrefour dessert les municipalités suivantes: Saint-Ours, Sainte-Victoire-de-Sorel, Saint-Robert, Saint-Aimé, Massueville, Yamaska, Saint-David et Saint-Gérard-Majella.



Vous pensez vendre votre propriété

Pour un service professionnel
en toute transparence

Votre courtier immobilier

SANDRA SHANK

450-278-3985

sandra.shank@remax-quebec.com



3100 Avenue Cusson bur.101
Saint-Hyacinthe, Qc J2S 8N9

Tranquilli-T

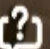
RE/MAX

Obtenez une **Évaluation Gratuite** de la valeur marchande de votre propriété

Prenez rendez-vous en ligne

Avec AccèsD,
c'est simple
et rapide

Planifiez une rencontre avec
une conseillère ou un conseiller,
à distance ou en personne,
à l'heure qui vous convient.

Repérez le bouton  dans AccèsD.

 **Desjardins**

Boeuf C.L.A. B.B. Beef

Charolais • Limousin • Angus
Blanc Bleu

INTER-RACE

ACHAT/VENTE

817, Royale, C.P. 127, Massueville QC J0G 1K0 • 450 788-2876
Claude Joyal

Érablière Berger

475, Rang St-Yves
St-Aimé, Qc, J0G 1K0
(450) 788-2023



GUY CLOUTIER ENR.
Massueville
450-788-2051
450-880-0670 cellulaire

Tonte de gazon
Déneigement, résidentiel et commercial
Estimation gratuite



Grille tarifaire 2024

DESCRIPTION DU TITRE DE TRANSPORT	TARIF ORDINAIRE	TARIF RÉDUIT*
DÉPLACEMENTS EN TAMBUS RÉGIONAL ET TRANSPORT ADAPTÉ ENTRE LES ZONES 1 ET 3 SUR TOUT LE TERRITOIRE DE LA MRC DE PIERRE-DE SAUREL		
1 passage	4,25 \$	2,50 \$
10 passages	39,50 \$	23,75 \$
25 passages	87,25 \$	52,25 \$
Mensuel	86,25 \$	51,75 \$
Pénalité zone 1 (départs à l'origine de Saint-Tracy, Sainte-Anne-de-Sorel et Saint-Joseph-de-Sorel)		15,00 \$
Pénalité zones 2 et 3 (départs à l'origine des autres municipalités de la MRC)		25,00 \$
DÉPLACEMENTS EN AUTOBUS CIRCUITS URBAIN ET EXPRESS Les titres de transport achetés à bord (interac ou argent) doivent être payés selon le tarif ordinaire.		
1 passage	4,25 \$	2,50 \$
10 passages	39,50 \$	23,75 \$
25 passages	87,25 \$	52,25 \$
Mensuel	86,25 \$	51,75 \$
Mensuel (zone Saint-Roch-de-Richelieu et Longueuil -circuit 753 seulement)	43,25 \$	26,00 \$
TARIF FLEXIBLE (TOUS LES SERVICES)		
Flexible mensuel	164,00 \$	98,50 \$
CARTE D'ACCÈS		
Carte d'accès	Émission : gratuite Réimpression : 10,00 \$	Émission : gratuite Réimpression : 10,00 \$

Nouveauté

POLITIQUE FAMILIALE

Les enfants de 11 ans et moins voyagent **gratuitement** lorsqu'ils sont accompagnés d'une personne de 11 ans et plus qui détient un titre de transport valide et qui en assume la surveillance.

La gratuité s'applique pour un maximum de 3 enfants par accompagnateur.

Pour le tibus régional, les dossiers des usagers doivent être jumelés au préalable par le service à la clientèle.

*TARIF RÉDUIT

- Jeune de moins de 14 ans
- Étudiant à temps plein (avec preuve de l'institution scolaire)
- Personne âgée de 65 ans et plus

Nouveauté

- Personne à faible revenu et accréditée par le CASSP ou le GESTE

ZONES

- 1 Saint-Tracy
Saint-Joseph-de-Sorel
Sainte-Anne-de-Sorel
- 2 Saint-Roch-de-Richelieu
Sainte-Victoire-de-Sorel
Saint-Curs
Yamaska
Saint-Robert
- 3 Massueville
Saint-Aimé
Saint-David
Saint-Gérard-Majella

LA BIBLIOTHÈQUE MUNICIPALE DE SAINT-AIMÉ/MASSUEVILLE

285 rue Bonsecours, Massueville

Courriel bibliosam@massueville.net

Téléphone : **450 517-3566**

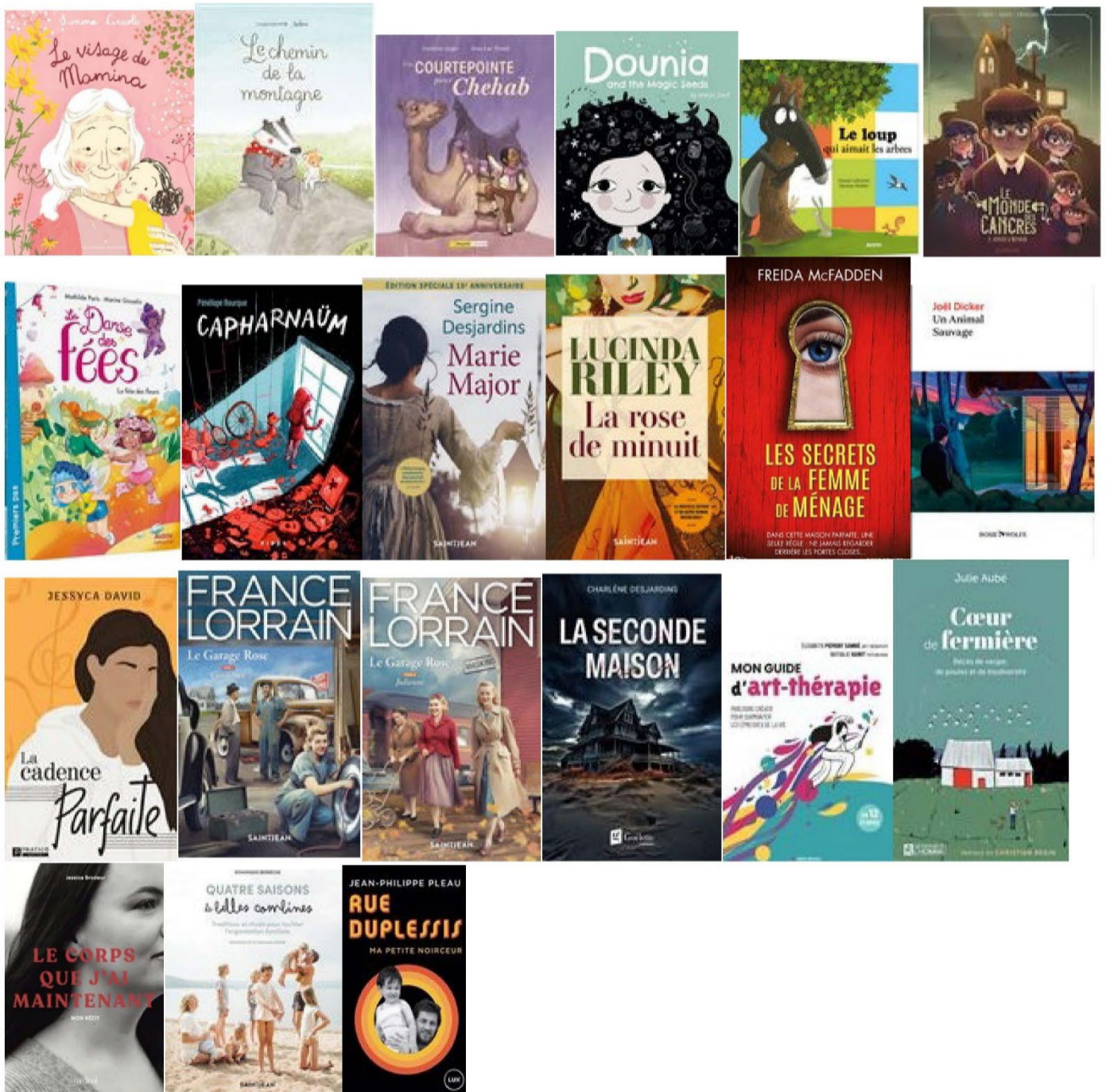
Site web : www.reseaubiblioduquebec.qc.ca

 @bibliodeSAM

HORAIRE

MARDI : 14 h à 16 h 30 / MERCREDI : 18 h 30 à 20 h / SAMEDI : 10h à 12h

Nouveautés



Prendre note que les cinq premiers documents sont une gracieuseté de la MRC Pierre de Saurel suite au projet VIVANT ICI!

VOTRE BIBLIO, UN ENDROIT OÙ SE RESSOURCER!



Cours aînés actifs 2024

18h30 à 19h30

Mardi 11 juin

Lundis 17 juin

1-15-22-19 juillet

12-19-26 août

Sous la halle

Activités physiques accessibles à tous !

AMENEZ: bâton à balai, petits poids (1-2 lbs),
bouteille d'eau

GRATUIT POUR TOUS !



Entre voisins, restons courtois !

Quelques règles essentielles de bon voisinage à respecter pour le bien-être de tous.

- Suivez les règlements de la ville concernant le respect des lieux publics.
- N'empiétez pas sur le terrain de votre voisin, respectez les espaces de stationnement.
- Contrôler vos bruits : Ne passez pas la tondeuse au petit matin, respectez les horaires prévus pour la musique dans la cour, etc. Bref, il faut penser aux autres.
- Empiler le moins possible les déchets à la vue de tous.
- Ne laissez pas votre chien sans laisse à l'extérieur de votre cour et faites en sorte qu'il n'aille pas sur la pelouse du voisin.

Ces simples petits gestes feront une grande différence !

La sécurité dans nos rues.

Le retour à l'école qui arrive à grands pas, voici un petit rappel des règles de base de la sécurité pour nos tout-petits ainsi pour les piétons en général.

- Le limite de vitesse aux abords des zones scolaires est fixée à 30 km/h.
- Respectez les feux clignotants des autobus scolaires et immobilisez-vous à plus de 5 mètres.
- Toujours traverser la rue à une intersection ou il y a un feu de circulation, un arrêt ou une traverse de piéton.
- Évitez de traverser entre deux véhicules stationnés.
- Établissez un contact visuel avec les automobilistes avant de traverser.
- Arrêtez-vous avant de vous engager dans une intersection.
- Regardez à gauche, devant, à droite, puis par-dessus votre épaule gauche pour vous assurer qu'aucun véhicule ne s'apprête à s'engager dans une intersection, même lorsque vous avez priorité.

Saviez-vous : *Le marquage blanc est utilisé aux intersections contrôlées par des feux de circulation ou des panneaux d'arrêt. Tandis que le marquage jaune est préconisé pour les traverses piétonnes situées en milieu de tronçon ainsi qu'aux intersections non contrôlées. Les conducteurs, et même les cyclistes, doivent s'arrêter dès qu'un piéton s'y engage ou manifeste clairement son intention de traverser (par un signe de la main ou un contact visuel).*



Peintures « La vie de notre écosystème » au parc Regard-sur-le-Fleuve

Sorel-Tracy, 24 juillet 2024 — Les peintures de 574 jeunes de la région sont exposées sur la rampe longeant l'allée piétonnière du parc Regard-sur-le-Fleuve de juillet à octobre 2024.

Pour une 22^e année consécutive, les élèves du 3^e cycle du primaire du Centre de services scolaire de Sorel-Tracy ont fait appel à leur créativité lors d'ateliers scientifiques et artistiques dans le cadre du projet éducatif annuel du Biophare. Cette année, le projet s'intitule « La vie de notre écosystème : L'importance des milieux humides du lac Saint-Pierre ».

Cette thématique est en lien direct avec l'exposition permanente « L'observatoire du lac Saint-Pierre » qui dévoile toute la splendeur des habitats, de la flore et de la faune de la Réserve mondiale de la Biosphère du lac Saint-Pierre reconnue par l'UNESCO en 2000. Elle met aussi en lumière les rôles importants joués par les milieux humides dans le maintien de la qualité de l'eau du Saint-Laurent.

Différents ateliers ont permis aux élèves d'explorer la région du lac Saint-Pierre tout en laissant libre cours à leur créativité. Leurs œuvres sont exposées de juillet à octobre au parc Regard-sur-le-Fleuve.

Sujet : Présentation de l'exposition temporaire du projet éducatif annuel

Date : De juillet à octobre 2024

Lieu : 6, rue Saint-Pierre, Sorel-Tracy, QC J3P 3S2 (parc Regard-sur-le-Fleuve)



RÉGIE INTERMUNICIPALE DE PROTECTION INCENDIE
LOUIS-AIMÉ-MASSUE
790, rue Saint-Pierre
Massueville (Québec) J0G 1K0
Tél.: 450 788-2152 - 450 788-2631

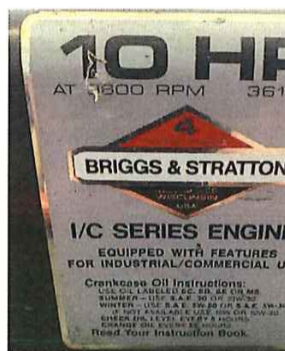
À VENDRE

La Régie met en vente deux pompes portatives qui ne sont plus adaptées pour le service incendie. Vendues telles quelles sans aucune garantie, les pompes n'ont pas fonctionné depuis un certain temps et ont sûrement besoin d'une mise au point.

La Régie invite donc toute personne intéressée à soumettre un prix.

DESCRIPTIONS

- 1- Pompe portative Briggs & Stratton
10 HP
3600 RPM 361 CC



- 2- Pompe portative Briggs & Stratton
Pierre Thibault
9 HP
3 600 RPM



Les personnes intéressées pourront faire parvenir leur offre, par la poste, au 790, rue St-Pierre à Massueville ou par courriel à direction@ripilam.ca avant le 12 septembre 2024. La Régie prendra en considération l'offre la plus haute.

Donné ce 24^e jour de juillet 2024


Guylaine Lapierre
Directrice générale et greffière-trésorière

Souper - Spectacle

LE SAMEDI, 16 NOVEMBRE 2024

**au Centre récréatif,
100, rue Messier, Saint-Louis**

Florence k.

EN CONCERT

*50 \$
par personne*

150e Anniversaire

**Billets en vente au Bureau municipal
750, rue Saint-Joseph, Saint-Louis**

450-788-2631



7^e édition

TOURNOI DE POKER AU PROFIT DE LE CLUB FADOQ DE ST-AIMÉ-MASSUEVILLE

9 novembre 2024 à 19h00

à l'école Christ-Roi 270 rue Bonsecours, Massueville

Coût : 45\$ / billet

Buffet inclus

Repas seulement : 15.00\$ (réservation nécessaire)

Réservez rapidement
seulement 80 billets de disponible

Chronométré avec
<<small blind et big blind>>

Tournoi avec 8 bourses

18 ans et plus

Service de bar sur place



Tirage de 100\$ pour les billets achetés avant le 26 octobre inclusivement

Billets en vente auprès de Richard Gauthier 450-501-0552

Lucille Bernier 450-788-2161

Pour plus d'informations : Richard Gauthier au 450 501-0552

Dates à retenir Ventes Bric à Brac 2024



3 et 4 août

31 août et 1^{er} septembre

12 et 13 octobre

- Ne pas oublier que la circulation ne devra être entravée d'aucune façon par des objets installés trop près des rues ou des trottoirs.
- Aucun débris ni objet non vendu ne devra être laissé sur place à la fin de l'activité autorisée.

N'hésitez pas à faire la promotion de votre vente sur notre page Facebook

Nous achetons vos vieux bijoux en Or...
Au meilleur taux du marché!



Les Marchands d'Or

Les professionnels d'achat d'or au Québec depuis 1979

Debbie Millington

514-233-8686

Sur rendez-vous