

RÉPERTOIRE DES PARCS ET ESPACES VERTS DE LA RÉGION  
POUR JOUER DEHORS  
EN **FAMILLE**





*Pour le plaisir de bouger  
et de bien manger*

Dépôt légal - Bibliothèque et Archives nationales du Québec, 2012

Dépôt légal - Bibliothèque et Archives Canada, 2012

ISBN 978-2-9812102-2-7



RÉPERTOIRE DES PARCS ET ESPACES VERTS DE LA RÉGION  
POUR JOUER DEHORS  
EN **FAMILLE**

# TABLE DES MATIÈRES

Mot du préfet de la MRC de Pierre-De Saurel .....	2
Mot du président du Comité régional de la Famille .....	2
Carte de la région de la MRC de Pierre-De Saurel .....	3
Parcs, espaces verts et installations sur le territoire	
Massueville et Saint-Aimé .....	5
Sainte-Anne-de-Sorel .....	6
Saint-David .....	7
Saint-Gérard-Majella .....	8
Saint-Joseph-de-Sorel .....	9
Saint-Ours .....	10
Saint-Robert .....	11
Saint-Roch-de-Richelieu .....	12
Sainte-Victoire-de-Sorel .....	13
Sorel-Tracy .....	14
Yamaska .....	19
Crédits et remerciements .....	20



#### MOT DU PRÉFET DE LA MRC DE PIERRE-DE SAUREL, MONSIEUR GILLES SALVAS

Depuis quelques années, la MRC de Pierre-De Saurel s'engage à améliorer la qualité de vie des familles vivant sur son territoire. Ces actions s'inscrivent au cœur de la démarche d'écocollectivité initiée depuis quelques années par la MRC.

À titre de préfet, et au nom des conseillers régionaux, je suis heureux de souligner la publication de cet inventaire des parcs et des espaces verts se trouvant sur le territoire de la MRC. Ce document se veut un outil fort utile pour les familles qui veulent découvrir des endroits où elles pourront s'amuser et se détendre. Le territoire compte de nombreux emplacements uniques où l'on peut constater l'omniprésence de la nature et de l'eau. Je souhaite voir les familles, mais aussi les personnes de tous âges s'approprier ces milieux de vie qui leur sont spécialement destinés!



#### MOT DU PRÉSIDENT DU COMITÉ RÉGIONAL DE LA FAMILLE, MONSIEUR OLVAR GRAVEL

En tant que président du Comité régional de la famille, j'ai le mandat d'assurer la mise en œuvre du plan d'action qui découle de la Politique familiale régionale lancée en février 2011. En ce sens, la réalisation de cet inventaire des parcs et des espaces verts constitue un de ces engagements concrets qui, nous sommes persuadés, encouragera nos familles à mieux vivre notre région.

Je suis fier du travail accompli par le comité et je suis persuadé que cet outil deviendra un incontournable pour les familles de la région. Parents et enfants pourront ainsi découvrir la richesse de la nature de notre territoire et, surtout, passer ensemble des moments précieux en famille!

**LA MRC DE PIERRE-DE SAUREL** regorge de lieux en plein air où il fait bon vivre et jouer en famille. Le présent inventaire a pour objectif de vous faire découvrir ces lieux et les municipalités qui les entourent. Lors de l'élaboration du plan d'action de la politique familiale, la création d'un répertoire contenant les nombreux parcs et espaces verts de notre région était un incontournable. Profitez de ce guide pour explorer notre région et les douze municipalités qui la composent.

Permettez-vous de découvrir de nouveaux lieux et surtout, amusez-vous à bouger et à jouer dehors en famille!



QUÉBEC

MONTREAL

- SAINT-AIMÉ & MASSUEVILLE
- SAINTE-ANNE-DE-SOREL
- SAINT-DAVID
- SAINT-GÉRARD-MAJELLA
- SAINT-JOSEPH-DE-SOREL
- SAINT-OURS
- SAINT-ROBERT
- SAINT-ROCH-DE-RICHELIEU
- SAINTE-VICTOIRE-DE-SOREL
- SOREL-TRACY
- YAMASKA

Certains règlements municipaux s'appliquent dans les parcs et les espaces verts du territoire. Ces règlements concernent les heures d'ouverture, la gestion des déchets ou encore le droit d'accès aux animaux domestiques. Nous vous invitons à respecter ces règlements afin que tous puissent profiter de ces lieux.

# SAINT-AIMÉ & MASSUEVILLE

## PARC DU CARRÉ ROYAL

Situé entre les rues Royale, Durocher, De l'église et Cartier (Massueville)

- > Halle
- Accès à la nature

## PARC-ÉCOLE CHRIST-ROI

Situé au coin des rues Bonsecours et Napoléon (Massueville)

- > Aire de jeux pour enfants

## TERRAIN DES LOISIRS

Situé sur la rue Bonsecours, derrière l'école Christ-Roi et la Caisse Desjardins (Massueville)

- > Terrain de baseball
- Terrain de volleyball de plage
- Terrain de soccer
- Patinoire (hiver)
- Place à Pic : Kiosque et foyer
- Terrain de basketball

## MUNICIPALITÉ DE MASSUEVILLE

881, rue Royale  
Massueville (Québec) J0G 1K0

Téléphone : (450) 788-2957  
Courriel : [massueville@bas-richelieu.net](mailto:massueville@bas-richelieu.net)  
[www.massueville.net](http://www.massueville.net)

## MUNICIPALITÉ DE SAINT-AIMÉ

285, rue Bonsecours C. P. 240  
Massueville (Québec) J0G 1K0

Téléphone : (450) 788-2737  
Courriel : [staim@bas-richelieu.net](mailto:staim@bas-richelieu.net)  
[www.saintaime.qc.ca](http://www.saintaime.qc.ca)





# SAINTE-ANNE-DE-SOREL

MUNICIPALITÉ DE SAINTE-ANNE-DE-SOREL  
1685, chemin du Chenal-du-Moine  
Sainte-Anne-de-Sorel (Québec) J3P 5N3

Téléphone : (450) 742-1616  
Courriel : info@sainteannedesorel.ca  
www.sainteannedesorel.ca



## PARC DES JEUX D'EAU

### 1685, chemin du Chenal-du-Moine

- > Aire de jeux pour enfants
- Aire de pique-nique
- Deux rampes de mise à l'eau
- Terrain de volleyball

## PARC HENRI-LETENDRE

### À l'angle des rues du Quai et de la Rive

- > Rampe de mise à l'eau
- Aire de pique-nique

## CENTRE DES LOISIRS GERMAINE-GUÉVREMONT MAISON DES JEUNES LE PHARE INC.

### 748, chemin du Chenal-du-Moine

- > Terrains de baseball et de soccer
- Patinoire (hiver)
- Glissade (hiver)

## PARC-ÉCOLE SAINTE-ANNE-LES-ÎLES

### 581, chemin du Chenal-du-Moine

- > Modules de jeux pour enfants
- Abreuvoir

## TENNIS HONORIUS-COURNOYER

### 1686, chemin du Chenal-du-Moine

- > Terrain de tennis (résidents seulement, dé disponible à l'hôtel de ville, dépôt exigé)

## PARC CONSTANT-PLANTE

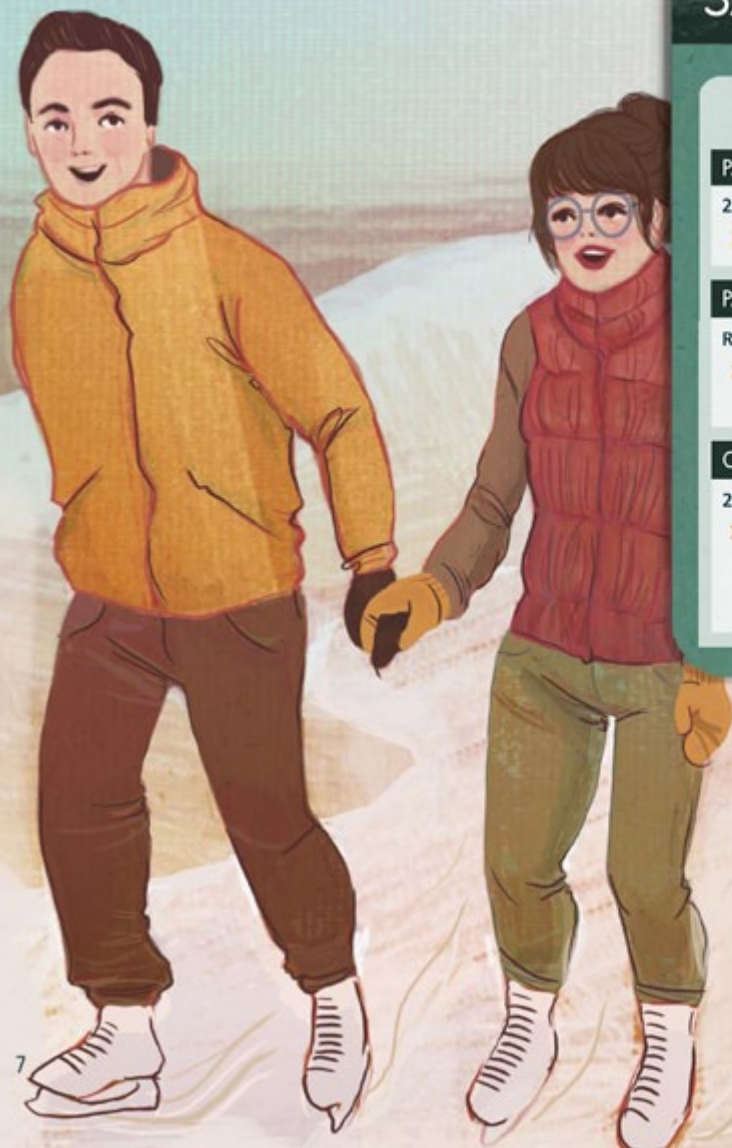
### 1665, chemin du Chenal-du-Moine

- > Espace vert
- Table de pique-nique et bancs de parc

## SOCIÉTÉ D'AMÉNAGEMENT DE LA BAIE LAVALLIÈRE

### 3742, chemin du Chenal-du-Moine

- > Maison du Marais
- Sentier pédestre
- Excursions diverses
- \* Accès payant pour certaines activités.



# SAINT-DAVID

## PARC-ÉCOLE MONSEIGNEUR-BRUNAULT

**25, rue de la Rivière-David**

- > Aire de jeux pour enfants

## PARC JONATHAN-WÛRTULE

**Rue de la Rivière-David**

- > Espace vert
- Bancs de parc

## CENTRE RÉCRÉATIF DE SAINT-DAVID

**25, rue Théroux**

- > Aréna
- Terrain de baseball
- Terrain de soccer
- Restaurant

## MUNICIPALITÉ DE SAINT-DAVID

16, rue Saint-Charles  
Saint-David (Québec) J0G 1L0

Téléphone : (450) 789-2288  
Courriel : [stdavid@bas-richelieu.net](mailto:stdavid@bas-richelieu.net)  
[www.stdavid.qc.ca](http://www.stdavid.qc.ca)

# SAINT-GÉRARD-MAJELLA

## PARC LES JEUNES MAJELLOIS

### 444, rang St-Antoine (sur le terrain de la fabrique)

- > Aire de jeux pour enfants (0-12 ans)
  - Balançoires
  - Tables de pique-nique
  - Pergola
  - Parc de planche à roulettes
  - Abreuvoir (été 2012)
  - Jeux de plage (été 2012)
  - Terrain de badminton
  - Terrain de volleyball

MUNICIPALITÉ DE SAINT-GÉRARD-MAJELLA  
435, rang Saint-Antoine  
Saint-Gérard-Majella (Québec) J0G 1X1  
Téléphone : (450) 789-5777  
Courriel: [info@munistgerardmajella.com](mailto:info@munistgerardmajella.com)  
[www.saintgerardmajella.ca](http://www.saintgerardmajella.ca)

# SAINT-JOSEPH-DE-SOREL

VILLE DE SAINT-JOSEPH-DE-SOREL  
700, rue Montcalm  
Saint-Joseph-de-Sorel (Québec) J3R 1C9

Téléphone : (450) 742-3744  
Courriel : ville@vsjs.ca  
www.vsjs.ca



## PARC DE LA POINTE-AUX-PINS

**Accès par la rue Mc Carthy, puis par la rue du Fleuve** (situé sur le bord du fleuve)

- > Tables de pique-nique munies d'abris, bancs de parc
- Barbecues
- Aire de jeux pour enfants
- Jeux de fer
- Rampe de mise à l'eau

## PISCINE MUNICIPALE DE SAINT-JOSEPH-DE-SOREL (EXTÉRIEURE)

**115, rue St-Joseph**

- > Piscine
- Jeux d'eau

## PARC L'ILMÉNITE

**Accès par la rue Pie X**

- > Aire de jeux pour enfants

## PARC CHARLEMAGNE-PÉLOQUIN

**Accès par la rue St-Pierre, derrière la garderie**

- > Aire de repos avec bancs de parc
- Aire de jeux pour les tout-petits

## CENTRE RÉCRÉATIF AUSSANT

**105, rue St-Joseph**

- > Aréna

## TERRAINS DE TENNIS

**Accès par la rue St-Joseph, près du Centre récréatif Aussant**

- > Deux terrains de tennis (résidents et détenteurs de la carte du citoyen seulement, clé disponible à l'hôtel de ville, dépôt exigé)

## ÉCOLE PRIMAIRE MARTEL

**1055, rue St-Pierre**

- > Terrain de soccer Patrick-Parenteau
- Patinoire avec bandes (hiver)

# SAINT-OURS

VILLE DE SAINT-OURS  
2540, rue de l'Immaculée-Conception  
Saint-Ours (Québec) J0G 1P0

Téléphone : (450) 785-2203  
Courriel: villestours@pierredesaurel.com  
www.ville.saintours.qc.ca



## CENTRE DES LOISIRS RICHARD-GOSSELIN

### 96, rue Curé-Beauregard

- > Parc pour enfants (5 à 12 ans)
- > Terrain de baseball
- > Panier de basketball
- > Terrain de pétanque
- > Patinoire (hiver)
- > Salon des ados

### Entre le Centre des loisirs Richard-Gosselin et la rue Richelieu

- > Terrain de volleyball de plage
- > Balançoires

## ÉCOLE PRIMAIRE PIERRE-DE-SAINT-OURS

### 2537, rue de l'Immaculée-Conception

- > Parc pour les enfants (5 à 12 ans)
- > Terrain de soccer
- > Balançoires
- > Terrain de tennis (résidents seulement, clé disponible à l'hôtel de ville, dépôt exigé)

## HÔTEL DE VILLE

### 2540, rue de l'Immaculée-Conception (en bordure de la rivière Richelieu)

- > Espaces verts avec table de pique-nique et bancs de parc

## PARC JACQUES-DORION

### Rue Marchesseault, près de la rivière Richelieu

- > Bancs de parc et tables de pique-nique

## CENTRE PAROISSIAL LÉO-CLOUTIER

### 2636, rue de l'Immaculée-Conception

- > Espace vert avec bancs de parc

## LIEU HISTORIQUE DU CANAL DE SAINT-OURS

### 2940, chemin des Patriotes (écluses de Saint-Ours)

- > Espace vert
- > Tables de pique-nique et bancs de parc

\*Accès payant selon l'horaire



## SAINT-ROBERT

### PARC J.A.-FILLION

#### 363, rue Principale

- > Chalet des loisirs
- Patinoire (asphaltée pour la saison douce)
- Terrain de baseball
- Terrain de soccer
- Jeux pour enfants

### PARC A.-PELLETIER

#### 650, chemin St-Robert

- > Aire de repos

### PARC-ÉCOLE MONSEIGNEUR-PRINCE

#### 644, chemin St-Robert

- > Modules de jeux pour enfants
- Barre pour ballon rotatif
- Terrain de basketball

MUNICIPALITÉ DE SAINT-ROBERT  
650, chemin Saint-Robert, C.P. 150  
Saint-Robert (Québec) J0G 1S0

Téléphone : (450) 782-2844  
Courriel: [strobert@pierredesaurel.com](mailto:strobert@pierredesaurel.com)  
[www.saintrobert.qc.ca](http://www.saintrobert.qc.ca)

# SAINT-ROCH-DE-RICHELIEU

MUNICIPALITÉ DE SAINT-ROCH-DE-RICHELIEU  
1111, rue du Parc  
Saint-Roch-de-Richelieu (Québec) J0L 2M0  
Téléphone : (450) 785-2755  
Courriel: stroch@pierredesaurel.com  
www.saintrochderichelieu.qc.ca

## PARC RAYMOND-PERRON

### 635, rue Lambert

- > Modules de jeux pour enfants (18 mois à 5 ans)
- Terrain de baseball
- Terrain de volleyball
- Parc de planche à roulettes
- Abri avec table de pique-nique
- Balançoires
- Bancs de parc
- Patinoire (hiver)
- Glissade (hiver)

## PARC DES PATRIOTES

### Coin rue St-Jean-Baptiste et rue Principale

- > Bancs de parc
- Rampe de mise à l'eau

## PARC DU DOMAINE DU CHÊNE BLANC

### Entre les rues du Chêne Blanc et Leclerc

- > À aménager

## PARC PASSE MIGRATOIRE VIANNEY-LEGENDRE

### Écluses de Saint-Ours (côté Saint-Roch-de-Richelieu)

- > Aire de pique-nique
- Passé migratoire
- Bancs de parc et tables de pique-nique

## PARC-ÉCOLE SAINT-ROCH

### 890, rue St-Pierre

- > Module de jeux
- Balançoires



# SAINTE-VICTOIRE-DE-SOREL

## PARC PIERRE-ARPIN

### 19, montée Ste-Victoire

- > Chalet des loisirs
- Patinoire asphaltée et éclairée
- Sentier de ski de fond
- Module de jeux pour enfants
- Terrains de volleyball
- Terrains de soccer (ligne en gazon synthétique)
- Tables de pique-nique

## PARC ARMAND-PÉLOQUIN

### 347, montée Ste-Victoire

- > Modules de jeux pour enfants
- Centre récréatif (gymnase et deux salles de classe)
- Chalet des loisirs Jean-Morin
- Terrain de baseball éclairé
- Patinoire asphaltée et éclairée

## PARC J.A-PAPILLON


### À l'intersection de la montée Ste-Victoire et du chemin Ste-Victoire

- > Aire de repos

## PARC DE LA RUE SYLVIO-DUFAULT

### 48, rue Sylvio-Dufault

- > *En construction, été 2012*
- Modules de jeux
- Balançoires
- Tables de pique-nique et bancs de parc



MUNICIPALITÉ DE SAINTE-VICTOIRE-DE-SOREL  
517, chemin Ste-Victoire  
Sainte-Victoire-de-Sorel (Québec) JOG 1T0

Téléphone : (450) 782-3111  
[www.saintevictoiredesorel.qc.ca](http://www.saintevictoiredesorel.qc.ca)





VILLE DE SOREL-TRACY  
71, rue Charlotte, C. P. 368  
Sorel-Tracy (Québec) J3P 7K1

Téléphone : (450) 780-5600  
Courriel: info@ville.sorel-tracy.qc.ca  
www.ville.sorel-tracy.qc.ca

## SOREL-TRACY

### CARRÉ ROYAL

#### Secteur Sorel

**Centre-ville : entre les rues du Roi, George, du Prince et Charlotte**

- > Aire de repos avec bancs de parc
- Patinoire sans bandes (hiver)
- Chalet de service avec toilettes

### MAISON DES JEUNES L'AIR-DU-TEMPS (PARC)

#### Secteur Tracy

**3500, chemin St-Roch, sur le terrain de la Maison des jeunes l'Air-du-Temps.**

- > Parc de planche à roulettes
- Panier de basketball
- Patinoire avec bandes (hiver)
- Chalet de service

### MAISON DES JEUNES « LA PLACE » (PARC)

#### Secteur Sorel

**95, chemin des Patriotes, derrière la Maison des jeunes « La Place »**

- > Planchodrome
- Terrain de basketball

### PARC ANDRÉ-OSSANT

#### Secteur Tracy (Terres d'en haut)

**Angle des rues André-Jean et Martine**

- > Aire de jeux pour enfants
- Rond de glace (hiver)

## SOREL-TRACY (SUITE)

### PARC AVIGNON

Secteur Sorel

Rue Avignon, accès par le boul. Fiset, en prenant la rue Capcour

- > Aire de jeux pour enfants

### PARC BARABÉ

Secteur Sorel

Rue Barabé, près du boul. Fiset, entre les rues Jacob et Crébassa

- > Espace vert

### PARC BIBEAU

Secteur Sorel

560, rue des Chênes (entre les rues des Merisiers et des Frênes)

- > Aire de jeux pour enfants
- Terrain de basketball
- Patinoire avec bandes (hiver)
- Chalet de service (hiver)

### PARC BORD-DE-L'EAU

Secteur Sorel

Angle des rues Guilbault et Bord-de-l'eau (accès par le chemin des Patriotes)

- > Espace vert
- Banc de parc

### PARC CHALIFOUX

Secteur Sorel

Angle des rues Parenteau et Ledoux (accès par le boul. Poliquin)

- > Aire de jeux pour enfants
- Terrain de soccer à 7 et à 11
- Patinoire avec bandes (hiver)
- Chalet de service (hiver)

### PARC D'ARGENSON

Secteur Tracy

Au bout de la rue d'Argenson, en bordure de la cour arrière du Cégep de Sorel-Tracy

- > Espace vert

### PARC DE BOURBON

Secteur Tracy

Situé sur la rue de Bourbon, accès par la rue des Muguets

- > Aire de jeux pour enfants

### PARC DE GRANDPRÉ

Secteur Tracy

Rue De Grandpré, accès par le boul. de Tracy

- > Aire de jeux pour enfants

### PARC DE LA TERRASSE-DUVERNAY

Secteur Tracy

Rue Terrasse-Duvernay, accès par le chemin St-Roch, entre les boul. St-Louis et des Érables

- > Aire de jeux pour enfants
- Rond de glace (hiver)



**PARC DES BATEAUX BLANCS**

**Secteur Tracy**

Accès par la rue du Souvenir, sous le pont Turcotte, aux abords de la rivière Richelieu

- > Espace vert avec bancs de parc et tables de pique-nique

**PARC DES BOULEAUX**

**Secteur Tracy**

Angle des rues Labrie et du Brézé, à l'arrière du boul. des Érables, à la hauteur du boul. des Étudiants

- > Aire de jeux pour enfants

**PARC DES ROITELETS**

**Secteur Tracy**

Angle des rues des Roitelets et des Muguets, accès par le boul. de Tracy

- > Aire de jeux pour enfants

**PARC DES TREMBLES**

**Secteur Sorel**

9, place des Trembles, accès par le boul. Couillard-Després (boul. Gagné)

- > Aire de jeux pour enfants
- Patinoire avec bandes (hiver)
- Chalet de service (hiver)
- Terrain de balle (6 à 12 ans)

**PARC DORIMÈNE-DESJARDINS (ANCIENNEMENT PARC SOLEIL)**

**Secteur Tracy**

5350, rue des Soleils, accès par le chemin St-Roch

- > Aire de jeux pour enfants
- Terrains de soccer à 7 et à 11
- Terrains de micro-soccer
- Terrain de baseball
- Chalet de service avec tables de pique-nique
- Descente de bateaux Antaya

**PARC DU BOULEVARD DE TRACY**

**Secteur Tracy**

3025, boul. de Tracy, face au Cégep de Sorel-Tracy

- > Terrain de soccer à 11

**PARC DU MARINIER**

**Secteur Sorel**

Au bout de la rue du Marinier, en bordure de la rivière Richelieu

- > Rampe de mise à l'eau

**PARC DU MARQUIS**

**Secteur Tracy**

Rue du Marquis, accès par la rue Maisonneuve

- > Bancs de parc et tables de pique-nique
- Espace vert

**PARC DU VOILIER**

**Secteur Sorel**

Rue le Marinier, accès par le chemin des Patriotes, peu après le pont Sorel-Tracy en direction de Saint-Ours

- > Aire de jeux pour enfants

**PARC-ÉCOLE AU PETIT BOIS**

**Secteur Sorel**

1060, rue des Grands-Bois, accès par le boul. Gagné et la rue des Sables

- > Aire de jeux pour enfants

**PARC-ÉCOLE BERNARD-GARIÉPY**

**Secteur Tracy**

2800, boul. des Érables

- > Terrains de tennis
- Terrains de volleyball
- Chalet de service

**PARC-ÉCOLE LAPLUME**

**Secteur Tracy**

2555, rue Cardin

- > Patinoire avec bandes (hiver)
- Chalet de service



**PARC HERVÉ-LARIVIÈRE**

**Secteur Sorel**

**75, rue Lambert, accès par la rue Tétreau**

- > Aire de jeux pour enfants
- Patinoire avec bandes (hiver)
- Chalet de service (hiver)

**PARC JEAN-MARIE-MARCOTTE**

**Secteur Tracy**

**1245, rue Bonin, accès par la route Marie-Victorin, près de Rio Tinto Fer et Titane**

- > Aire de jeux pour enfants
- Paniers de basketball
- Patinoire avec bandes (hiver)
- Chalet de service (hiver)

**PARC LAFLÈCHE**

**Secteur Tracy**

**10525, rue Laflèche, accès par la route Marie-Victorin, adjacent au Centre récréatif Au-fil-des-Ans**

- > Aire de jeux pour enfants

**PARC MAISOUNA**

**Secteur Tracy**

**10525, route Marie-Victorin, peu après le boul. de Tracy en direction de Montréal**

- > Espace vert avec bancs de parc, tables de pique-nique, abreuvoirs, toilettes
- Aire de jeux pour enfants

**PARC MONSEIGNEUR-NADEAU**

**Secteur Sorel**

**330, rue Mgr Nadeau, accès par le boul. Fiset, entre l'avenue Hôtel-Dieu et le boul. Poliquin**

- > Aire de jeux pour enfants
- Aire de repos
- Patinoire avec bandes (hiver)
- Rond de glace (hiver)
- Chalet de service (hiver)

**PARC MONTMAGNY**

**Secteur Tracy**

**Angle route Marie-Victorin et rue Montmagny**

- > Aire de jeux pour enfants
- Patinoire avec bandes (hiver)
- Rond de glace (hiver)
- Chalet de service (hiver)

**PARC NORDIC**

**Secteur Sorel**

**2522, boul. Fiset, peu après le rang Nord (sortie Ste-Victoire) en direction de Yamaska**

- > Terrain de soccer à 7 et à 9
- Patinoire avec bandes (hiver)
- Chalet de service (hiver)

**PARC OPTIMISTE**

**Secteur Tracy**

**99, rue du Souvenir, en bas du pont Turcotte**

- > Terrains de tennis
- Terrains de pétanque
- Terrain de croquet
- Chalet de service

**PARC PELLETIER**

**Secteur Sorel**

**Intersection des boul. Fiset et Poliquin, accès par la rue Du Collège**

- > Terrain de soccer à 11
- Terrain de baseball
- Terrains de volleyball
- Chalet de service

**PARC PLEIN AIR**

**Secteur Tracy**

**3100, chemin du Golf, sortie chemin du Golf de l'autoroute 30**

- > Sentiers de randonnées pédestres
- Pistes cyclables et pour patins à roues alignées
- Pistes de ski de fond (hiver)
- Sentiers pour raquette (hiver)
- Chalet de service avec tables, toilettes, coin repas et aire de repos



## SOREL-TRACY (SUITE)

### PARC RÉAL-LEMIEUX

**Secteur Sorel**  
1151, rue Martin

- > Aire de jeux pour enfants
- Terrains de soccer à 7
- Terrains de tennis
- Patinoire avec bandes (hiver)
- Pistes de ski de fond (hiver)
- Chalet de service (hiver)

### PARC REGARD-SUR-LE-FLEUVE

**Secteur Sorel**  
5, rue St-Pierre, face au fleuve St-Laurent, accès par la rue George

- > Aire de jeux pour enfants
- Pistes cyclables et pour patins à roues alignées
- Aire de repos avec bancs de parc et tables de pique-nique
- Kiosque avec toilettes
- Terrains de pétanque

### PARC SIMARD

**Secteur Sorel**  
50, chemin des Patriotes, près de la Maison des Gouverneurs

- > Terrains de pétanque Turcotte

### PARC SOUS-LES-PINS

**Secteur Sorel**  
Rue Ramezay, face à l'école secondaire Fernand-Lefebvre, à l'intersection de la rue Du Collège

- > Aire de jeux pour enfants
- Aire de repos

### PARC VIEUX-SOREL

**Secteur Sorel**  
Rue du Prince, centre-ville, près de l'intersection des rues du Prince et Charlotte

- > Aire de jeux pour enfants

### STADE RENÉ-SAINT-GERMAIN

**Secteur Sorel**  
315, rue Robidoux, accès par la rue Du Collège

- > Terrain de baseball



### JARDIN COMMUNAUTAIRE ARMAND-PRUD'HOMME

**Secteur Tracy**  
Accès par le chemin St-Roch, à la hauteur du boul. de Tracy

### JARDIN COMMUNAUTAIRE MONSIEUR-NADEAU

**Secteur Sorel**  
330, rue Mgr Nadeau, accès par le boul. Fiset, entre l'avenue Hôtel-Dieu et le boul. Poliquin

### JARDIN COMMUNAUTAIRE LAGASSÉ

**Secteur Sorel**  
330, rue de Ramezay, accès par la rue de la Comtesse

#### POUR RENSEIGNEMENTS

Communiquez avec le Service des loisirs au 450 780-5600 poste 4400



MUNICIPALITÉ DE YAMASKA  
100, rue Guilbault  
Yamaska (Québec) J0G 1X0

Téléphone : (450) 789-2489  
Courriel : yamaska@bas-richelieu.net  
www.yamaska.ca

# YAMASKA

## PARC J.-B SAINT-GERMAIN

### Rue Principale

- > Aire de repos
- Espaces verts
- Tables de pique-nique
- Sentier pédestre
- Installations sanitaires

## PARC LÉO-GUILBAULT

### 100, rue Guilbault

- > Aire de jeux pour enfants
- Maison des jeunes de Yamaska
- Parc de planche à roulettes
- Patinoire asphaltée
- Terrain de baseball
- Terrain de basketball
- Table de pique-nique

## PARC LÉO-THEROUX

### 45, rue Cardin

- > Aire de jeux pour enfants
- Bibliothèque
- Salle Léo-Théroux
- Terrain de soccer à 7
- Terrain de tennis (de disponible à l'hôtel de ville, dépôt exigé)
- Tables de pique-nique

## PARC DU QUAI MUNICIPAL

### Rue Principale (près du pont Camille-Parenteau)

- > Terrain de volleyball
- Table de pique-nique
- Rampe de mise à l'eau

## CRÉDITS

RÉALISATION DE L'INVENTAIRE :	Les membres du Comité régional de la famille Véronique Massé, coordonnatrice à la politique familiale
ILLUSTRATIONS ET GRAPHISME :	Audrey Malo
RÉVISION LINGUISTIQUE:	Chantal Chapdelaine

## REMERCIEMENTS

La MRC de Pierre-De Saurel et le Comité régional de la famille tiennent à remercier tous ceux et celles qui ont participé de près ou de loin à la création de ce répertoire. Il est important de souligner la participation du comité « Pour le plaisir de bouger et de bien manger ». Merci.

## COMMENTAIRES ou SUGGESTIONS

Le Répertoire des parcs et des espaces verts a été créé pour vous, citoyens et visiteurs de la MRC de Pierre-De Saurel. Il s'agit d'une première édition pour le Comité régional de la famille. Nous aimerions connaître vos commentaires et vos suggestions pour en améliorer le contenu.

IL EST POSSIBLE DE NOUS JOINDRE :  
par courriel : [politique.familiale@pierredesaurel.com](mailto:politique.familiale@pierredesaurel.com)  
par téléphone : 450-743-2703

